

Saugbandfilter SAFI-C

(Vakuumfilter-Endlosbandausführung)

Suction belt filter SAFI-C

(Vacuumfilter-Endless belt execution)



Höchste Durchlaufleistung

In Endlosband-Ausführung können die Filter der SAFI-C Baureihe mit sehr großen Durchflussmengen belastet werden. Als Einzelfilter sind bis zu max. 8000 Liter pro Minute realisierbar. Dieses Hochleistungssystem ist das wesentliche Kernelement von Zentralanlagen. Durch einen modularen Aufbau kann das Hochleistungssystem erweitert werden, um noch höhere Durchflussmengen zu verwirklichen.

Highest flow rate

In endless belt design, the filters of the SAFI-C series can be subjected to very large flow rates. As a stand-alone filter, up to max. 8000 litres per minute can be achieved. This high-performance system is the essential core element of central systems. Due to a modular design, the high-performance system can be expanded to achieve even higher flow rates.

Geeignet für große Durchsatzmengen
 Suitable for the large flow volumes

Komprimierter Schmutzkuchen, trocken, deponierfähig
 Compressed dirt cake, dry, landfillable

Geeignet für große Durchsatzmengen und als zentrale Filterstation
 Suitable for high flowrates and as a central filter system



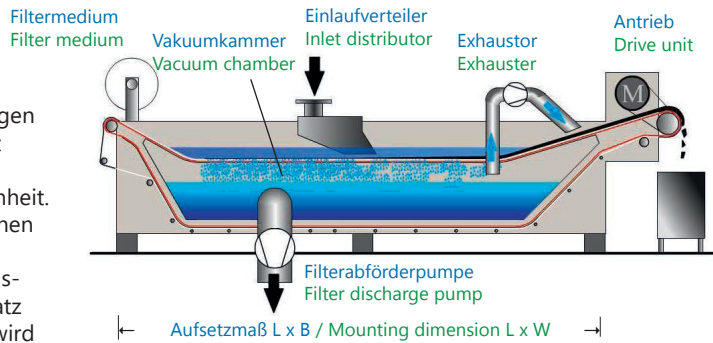
Saugbandfilter SAFI-C

Suction belt filter SAFI-C

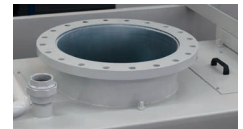


Robust, Langlebig und Hocheffizient

Robustheit und Langlebigkeit zeichnen diesen Filter aus. Gerade bei Zentralanlagen sind seine Qualitäten wie Zuverlässigkeit enorm wichtig. Der Filter hat durch den Exhauster eine besondere Trocknungseinheit. Dadurch können sehr trockene Filterkuchen erreicht werden. Durch unterschiedliche Endlosbänder könne sehr feine Filtrationsstufen realisiert werden. Durch den Einsatz von frequenzgeregelten Komponenten wird der Energiebedarf optimal auf die Anlagenleistung abgestimmt.



Lippendruckspülung
Lip pressure flushing



Einlaufverteiler
Inlet distributor

Robust, durable and highly efficient

Robustness and durability are the outstanding features of this filter. Especially for central systems, its qualities such as reliability are enormously important. The filter has a special drying unit due to the exhauster, thus very dry filter cakes can be produced. Very fine filtration levels can be achieved by using different endless belts. By using frequency-controlled components, the energy requirement is matched perfectly to the system output.



Bandspülung / Belt flushing



Luftansaugregler
Air intake regulator



Schwimmerschalter Reintank
Float switch clean side



Grundlagen der Filtration:
The principles of this filtration:

<https://polo-filter.com/vakuumfilter/>



Information und weitere Maße:
Information and more dimensions:

<https://polo-filter.com/saugbandfilter-safi-c-e/>

Standardmaße	Standard sizes	SAFI-C3.6 E	SAFI-C4.1 E	SAFI-C5.1 E	SAFI-C6.1 E	SAFI-C7.1 E	SAFI-C8.1 E
Aufsetzmaß L x B	Mounting dimension L x W	3340 x 1645	3710 x 1645	4450 x 1645	5190 x 1645	5930 x 1645	6670 x 1645
Länge	Length	4560	4930	5670	6410	7150	7890
Breite	Width	2300	2300	2300	2300	2300	2300
Höhe	Height	2500	2500	2500	2500	2500	2500
Gewicht ca. (kg)	Weight approx. (kg)	3500	3700	4050	4450	4800	5200
Inhalt ca. (Liter)	Volume approx. (litres)	2730	3290	4410	5300	6650	7700
Durchlaufleistung max. (l/min) Emulsion*	Flow rate max. (l/min) emulsions*	2650	3000	3800	4550	5350	6100

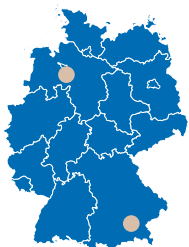
SAFI-C8.6 E	SAFI-C9.1 E	SAFI-C10.1 E
7040 x 1645	7410 x 1645	8150 x 1645
8260	8630	9370
2300	2300	2300
2500	2500	2500
5400	5600	6000
8330	8890	10010
6500	6850	7650

*Definition der Durchlaufleistung: Emulsionen und wässrige Medien ca. 1 mm²/sec bei 20°C und Öle bis 15 mm²/sec bei 20°C. Angegeben ist die maximale Durchlaufleistung des Filters, abhängig vom Bearbeitungsprozess und dem Verschmutzungsgrad, verringert sich die Durchlaufleistung.

*Definition of flow rate: Emulsions and aqueous media approx. 1 mm²/sec at 20 °C and oils up to 15 mm²/sec at 20 °C. The maximum flow rate of the filter is indicated; depending on the machining process and the degree of contamination, the flow rate may be lower.

Technische Änderungen, die dem Fortschritt dienen, vorbehalten.
Subject to technical changes in the interest of progress.

Die Fotos zeigen teilweise Zusatzausstattungen.
Some of the photos show additional equipment.



POLO Filter-Technik Bremen GmbH | In den Ellern 6 | 28832 Achim
Tel. +49 421 23802-0 | info@polo-filter.com

Unsere Gebietsvertretungen im In- und Ausland finden Sie auf der Internetseite
Art.No I101279 · iStock olgaaltunina, AVvector, nicharos

POFL-42/0



QR-Code
einscannen
und mehr
erfahren.

www.polo-filter.com