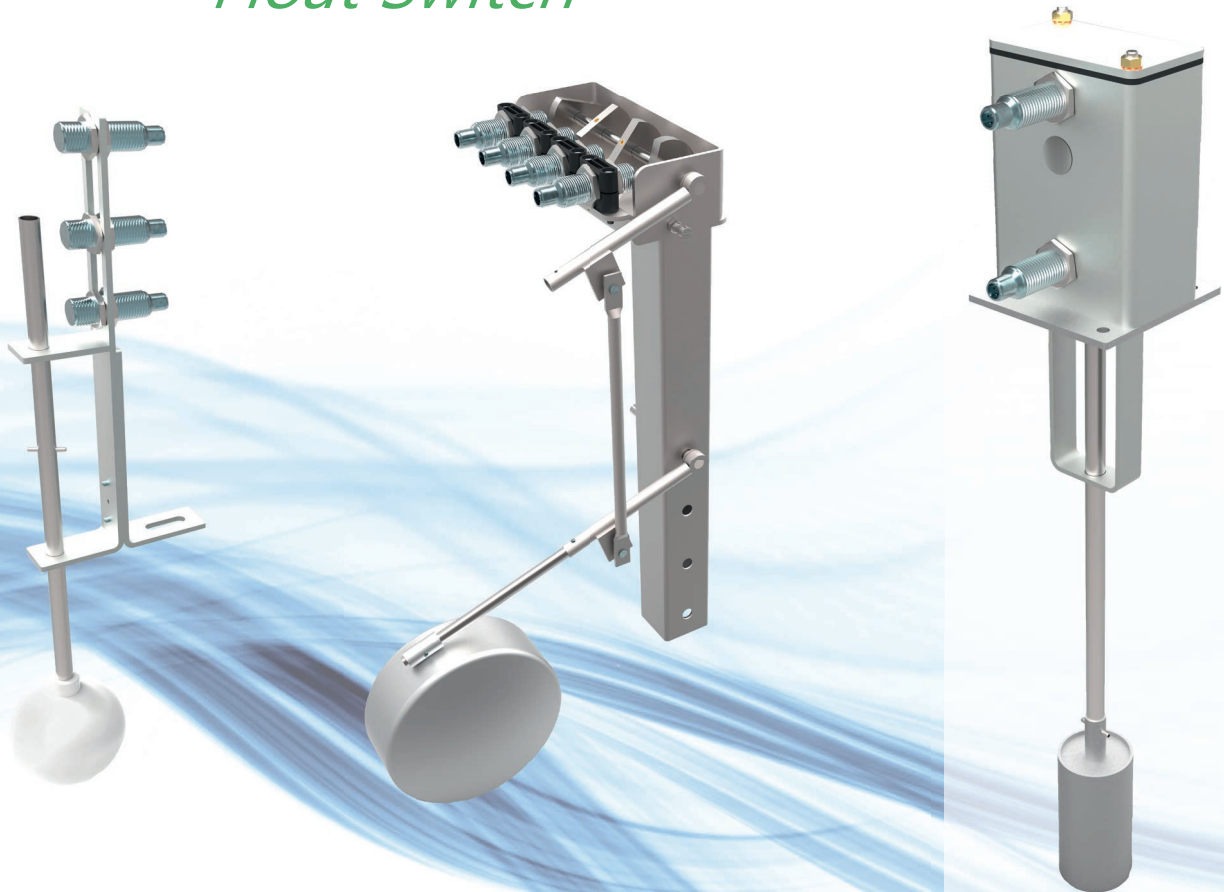


# Schwimmerschalter

## Float Switch



### Schwimmerschalter / Niveauerfassung

In Abhängigkeit von einer aufschwimmenden VA/PVC-Schwimmerbirne dienen SWS als Niveauerfassung, Pumpensteuerung, Überlaufabsicherung und Füllstandsanzeige. Schwimmerschalter werden in der Industrie zur Niveauerfassung von Füllständen eingesetzt. Sie arbeiten unabhängig von Schaum, Leitfähigkeit, Druck, Vakuum, Temperatur, Dämpfen, Kondensat, Blasenbildung und Vibrationen und sind für fast alle flüssigen Medien geeignet. Berührungsloses, verschleißfreies Schalten ohne Hilfsenergie.

### Float switch / level detection

With a floating VA/PVC float bulb, SWS serve as level detection, pump control, overflow protection and level indicator. In industry, float switches are used to detect the level of liquids. They operate independently of foam, conductivity, pressure, vacuum, temperature, vapours, condensate, bubbling and vibrations and are suitable for almost all liquid media. Contactless, wear-free switching without auxiliary power.

Eigene Produktion  
 Own production

Schnelle Verfügbarkeit  
 Rapid availability

Flexibilität  
 Flexibility



# Schwimmerschalter SWS

## Float Switch SWS



Filter & tank from 200 mm - 1.500 mm  
Gradation 50 mm  
2 contacts inductive proximity switches

**B41**  
Filter & Tank von 200 mm - 1.500 mm  
Abstufung 50 mm  
2 Kontakte Induktive Näherungsschalter



Filter & tank from 350 mm - 1.050 mm  
Gradation 100 mm  
3 contacts inductive proximity switches

**B42**  
Filter & Tank von 350 mm - 1.050 mm  
Abstufung 100 mm  
3 Kontakte Induktive Näherungsschalter



Tank from 400 mm - 1.000 mm  
4 contacts inductive proximity switches

**B15**  
Tank von 400 mm - 1.000 mm  
4 Kontakte Induktive Näherungsschalter



Vacuum filter type SAFI  
2 contacts inductive proximity switches +  
analogue value

**BA12**  
Vakuumfilter Type SAFI  
2 Kontakte Induktive Näherungsschalter +  
Analogwert



Vacuum filter type SAFI  
2 contacts inductive proximity  
switches

**B11**  
Vakuumfilter Type SAFI  
2 Kontakte Induktive Näherungsschalter



Tank from 400 mm - 1.000 mm  
4 contacts (microswitches)

**M05**  
Tank von 400 mm - 1.000 mm  
4 Kontakte (Mikroschalter)



Filter & tank up to 300 mm  
4 contacts (microswitches)

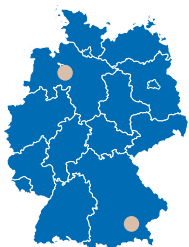
**M01L (links / left)**  
Filter & Tank bis 300 mm  
4 Kontakte (Mikroschalter)



Filter & tank up to 300 mm  
4 contacts (microswitches)

**M01R (rechts / right)**  
Filter & Tank bis 300 mm  
4 Kontakte (Mikroschalter)

Technische Änderungen, die dem Fortschritt dienen, vorbehalten.  
Subject to technical changes in the interest of progress.



POLO Filter-Technik Bremen GmbH | In den Ellern 6 | 28832 Achim  
Tel. +49 421 23802-0 | info@polo-filter.com

Unsere Gebietsvertretungen im In- und Ausland finden Sie auf der Internetseite  
Art.No I101100 - iStock olgaaltunina, AVvector, nicharos

POFL-03/4



QR-Code  
einscannen  
und mehr  
erfahren.

[www.polo-filter.com](http://www.polo-filter.com)