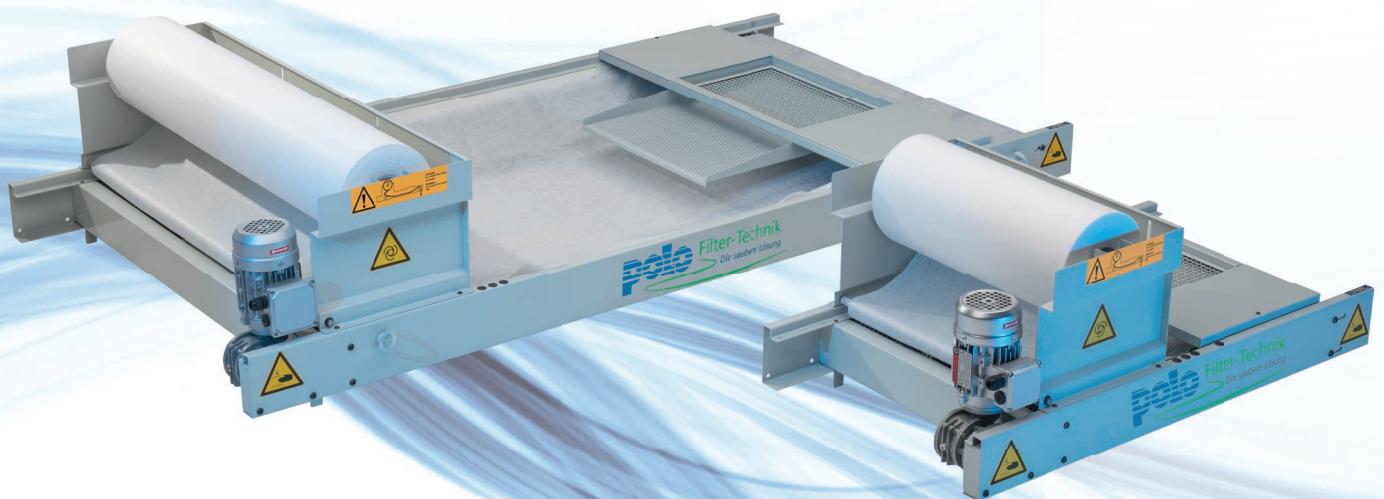


Filtro de gravedad SKF

Gravity Filter SKF



Simple y robusto

El filtro de gravedad SKF POLO limpia muchos líquidos diferentes de forma totalmente automática. La característica especial es la cubeta formada por la cadena de transporte, de modo que se crea una presión hidrostática sobre el fieltro. El avance cíclico del fieltro se controla mediante un interruptor de flotador, en función de la contaminación. La versión estándar está fabricada con materiales de acero, pero también está disponible en acero inoxidable.

Simple and robust

The SKF POLO Gravity Filter cleans many different liquids fully automatically. The special feature is the trough formed by the transport chain, so that hydrostatic pressure is built up over the fleece. The fleece pre-clocking is controlled by a float switch, depending on the contamination. The standard version is made of steels, but can also be supplied in stainless steel.

Diseño óptimo de la cadena de transporte
 Optimum transport chain design

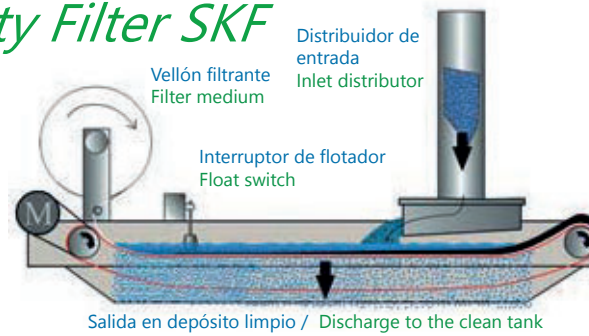
Aplicación universal
 Universal application

Bajo consumo de energía
 Bajos costes de inversión
 Low energy consumption
 Low investment cost



Filtro de gravedad SKF

Gravity Filter SKF



Amplia selección de fieltros

para así adaptarse perfectamente a las circunstancias de su empresa. En la cadena de transporte también se pueden utilizar fieltros extremadamente finos. Hay que colocar un depósito limpio debajo del filtro. El líquido purificado suele retornar a través de una bomba.

Large selection of filter media

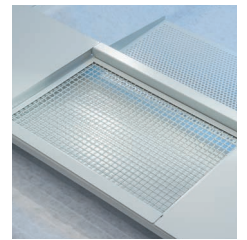
for optimum adaptation to operating conditions. The transport chain also allows extremely thin fleeces to be used. A clean tank has to be positioned under the filter. Normally the purified liquid is conveyed back by a pump.



Interruptor de flotador
Float switch



Sistema incl. depósito limpio, bomba de funcionamiento, MAF + refrigerador
System including clean tank, operation pump, MAF + chiller



Distribuidor de entrada
Inlet distributor



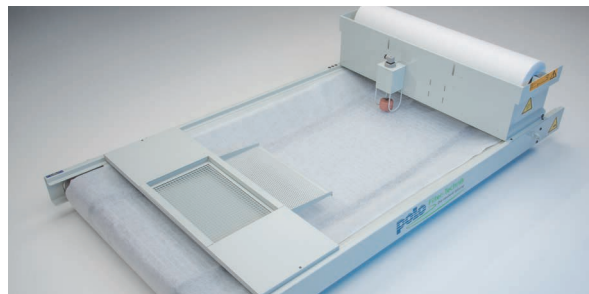
Principios de la filtración:
Basic of filtration

<https://polo-filter.com/es/filtros-de-cinta-filtros-compactos/>



Información y otras dimensiones:
Information and more dimensions:

<https://polo-filter.com/es/filtro-de-gravedad-skf/>



Cadena de transporte
Transport chain

Las fotos muestran parcialmente el equipamiento adicional. Some of the photos show additional equipment.

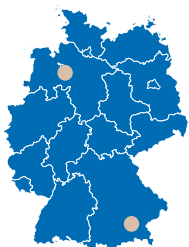
Versión estándar / Standard version

Dimensiones estándar	Standard sizes	SKF	05.10	05.13	07.13	07.15	10.15	10.20	10.25	10.30	10.35	10.40
Longitud	Lenght		1080	1380	1330	1530	1630	2130	2600	3100	3600	4100
Ancho	Width		600	600	800	800	1100	1100	1100	1100	1100	1100
Peso aprox. (kg)	Weight approx. (kg)		50	60	65	75	90	108	127	146	165	180
Caudal máx. (l/min) emulsión*	Flow rate max. (l/min) emulsions*		40	60	80	110	165	220	275	330	385	440
Caudal máx. (l/min) aceites*	Flow rate max. (l/min) oils*		20	30	40	55	82	110	137	165	192	220

Dimensiones estándar	Standard sizes	SKF	10.45	10.50	14.15	14.20	14.25	14.30	14.35	14.40	14.45	14.50
Longitud	Lenght		4600	5100	1720	2220	2720	3120	3620	4120	4620	5120
Ancho	Width		1100	1100	1530	1530	1530	1530	1530	1530	1530	1530
Peso aprox. (kg)	Weight approx. (kg)		203	222	155	170	185	205	230	255	283	300
Caudal máx. (l/min) emulsión*	Flow rate max. (l/min) emulsions*		495	550	220	310	400	490	580	670	760	850
Caudal máx. (l/min) aceites*	Flow rate max. (l/min) oils*		247	275	110	155	200	245	290	335	380	425
Tensión de suministro	Supply voltage		0,12 kW				3 ~ 400 V 50 Hz					

*Definición del caudal: Emulsiones y medios acuosos aprox. 1 mm²/s a 20 °C y aceites hasta 15 mm²/s a 20 °C. Se indica el caudal máximo del filtro; el caudal se reduce según el proceso de mecanizado y el grado de contaminación.
*Definition of flow rate: Emulsions and aqueous media approx. 1 mm²/sec at 20 °C and oils up to 15 mm²/sec at 20 °C. The maximum flow rate of the filter is indicated; depending on the machining process and the degree of contamination, the flow rate may be lower.

Nos reservamos el derecho a realizar cambios técnicos en aras del progreso. Subject to technical changes in the interest of progress.



POLO Filter-Technik Bremen GmbH | In den Ellern 6 | 28832 Achim
Tel. +49 421 23802-0 | info@polo-filter.com

En la página web encontrará información sobre nuestros representantes de área en el país y en el extranjero
Art.No I101172 · iStock olgaaltunina, AVvector, nicharos

POFL-32/3_ES



Escanee el código QR para obtener más información.

www.polo-filter.com