

Filtro de la cinta de aspiración SAFI-C

(Filtro de vacío-modelo de cinta sinfín)

Suction belt filter SAFI-C

(Vacuumfilter-Endless belt execution)



FILTERANLAGEN NACH MASS
Öl · Wasser · Emulsion · weitere Medien

MADE IN GERMANY



Máximo caudal

En diseño de cinta sinfín, los filtros de la serie SAFI-C pueden someterse a cargas con caudales muy grandes. Como filtro individual, se pueden realizar hasta un máximo de 8000 litros por minuto. Este sistema de alto rendimiento es el elemento esencial de las centrales. Gracias a su diseño modular, el sistema de alto rendimiento puede ampliarse para conseguir caudales aún mayores.

Highest flow rate

In endless belt design, the filters of the SAFI-C series can be subjected to very large flow rates. As a stand-alone filter, up to max. 8000 litres per minute can be achieved. This high-performance system is the essential core element of central systems. Due to a modular design, the high-performance system can be expanded to achieve even higher flow rates.

Apto para caudales grandes
Suitable for the large flow volumes

Torta de suciedad comprimida, seca, apta para vertedero
Compressed dirt cake, dry, landfillable

Apto para caudales grandes y con estación central de filtración
Suitable for high flowrates and as a central filter system



www.polo-filter.com

Filtro de la cinta de aspiración SAFI-C

Suction belt filter SAFI-C



Robusto, duradero y altamente eficiente

La robustez y la durabilidad son las señas de identidad de este filtro. Precisamente para los sistemas centrales son enormemente importantes sus cualidades, como la fiabilidad. El filtro dispone de una unidad especial de secado a través del extractor. Así se pueden conseguir tortas de filtración muy secas. Con diferentes cintas sinfín se pueden lograr etapas de filtración muy finas. Al utilizar componentes de frecuencia controlada, la necesidad de energía se ajusta a la salida del sistema de forma óptima.

Robust, durable and highly efficient

Robustness and durability are the outstanding features of this filter. Especially for central systems, its qualities such as reliability are enormously important. The filter has a special drying unit due to the exhauster, thus very dry filter cakes can be produced. Very fine filtration levels can be achieved by using different endless belts. By using frequency-controlled components, the energy requirement is matched perfectly to the system output.



Principios de la filtración:

The principles of this filtration:

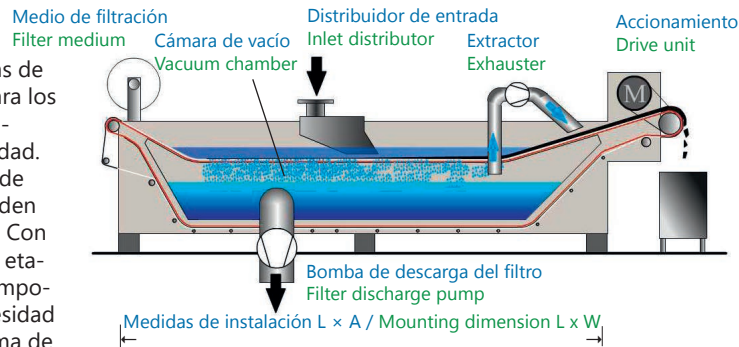
<https://polo-filter.com/es/filtro-de-vacio-filtro-de-presion-negativa/>



Información y otras dimensiones:

Information and more dimensions:

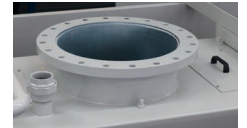
<https://polo-filter.com/es/filtro-de-cinta-de-aspiracion-safi-c-e/>



Aclarado de la cinta / Belt flushing



Lavado a presión con junta de labios
Lip pressure flushing



Distribuidor de entrada
Inlet distributor



Regulador de la aspiración de aire
Air intake regulator



Interruptor de flotador depósito limpio
Float switch clean side

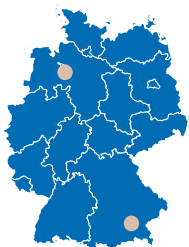
Dimensiones estándar	Standard sizes	SAFI-C3.6 E	SAFI-C4.1 E	SAFI-C5.1 E	SAFI-C6.1 E	SAFI-C7.1 E	SAFI-C8.1 E
Medidas de instalación L x A	Mounting dimension L x W	3340 x 1645	3710 x 1645	4450 x 1645	5190 x 1645	5930 x 1645	6670 x 1645
Longitud	Length	4560	4930	5670	6410	7150	7890
Ancho	Width	2300	2300	2300	2300	2300	2300
Alto	Height	2500	2500	2500	2500	2500	2500
Peso aprox. (kg)	Weight approx. (kg)	3500	3700	4050	4450	4800	5200
Contenido aprox. (litros)	Volume approx. (litres)	2730	3290	4410	5300	6650	7700
Caudal máx. (l/min) emulsión*	Flow rate max. (l/min) emulsions*	2650	3000	3800	4550	5350	6100

SAFI-C8.6 E	SAFI-C9.1 E	SAFI-C10.1 E
7040 x 1645	7410 x 1645	8150 x 1645
8260	8630	9370
2300	2300	2300
2500	2500	2500
5400	5600	6000
8330	8890	10010
6500	6850	7650

*Definición del caudal: Emulsiones y medios acuosos aprox. 1 mm²/s a 20°C y aceites hasta 15 mm²/s a 20°C. Se indica el caudal máximo del filtro; el caudal se reduce según el proceso de mecanizado y el grado de contaminación.
*Definition of flow rate: Emulsions and aqueous media approx. 1 mm²/sec at 20 °C and oils up to 15 mm²/sec at 20 °C. The maximum flow rate of the filter is indicated; depending on the machining process and the degree of contamination, the flow rate may be lower.

Nos reservamos el derecho a realizar cambios técnicos en aras del progreso.
Subject to technical changes in the interest of progress.

Las fotos muestran parcialmente el equipamiento adicional.
Some of the photos show additional equipment.



POLO Filter-Technik Bremen GmbH | In den Ellern 6 | 28832 Achim
Tel. +49 421 23802-0 | info@polo-filter.com

En la página web encontrará información sobre nuestros representantes de área en el país y en el extranjero
Art.No I101279 · iStock olgaaltunina, AVvector, nicharos

POFL-42/0



Escanee el código QR para obtener más información.

www.polo-filter.com