



FILTERANLAGEN NACH MASS
Öl · Wasser · Emulsion · weitere Medien

MADE IN GERMANY

Filtro de lecho inclinado SBEH

Inclined Bed Filter SBEH

(Cinta sinfín con bandeja de profundida)

(Endless belt with deep filter trough)



Máxima fiabilidad del proceso

El filtro de lecho inclinado SBEH de POLO es el modelo de cinta sinfín de la serie SBH. Limpia automáticamente diversos líquidos. La cadena ubicada bajo la cinta sinfín garantiza el transporte sin problemas de la torta de filtrado. El largo recorrido de secado deshidrata y seca la torta de filtrado, que determina notablemente el resultado de la filtración.

Ultimate process security

The POLO inclined bed filter SBEH is the endless belt version of the SBH series. This unit cleans various liquids fully automatically. The chain located under the endless belt ensures trouble-free transport of the filter cake as it builds up. The long drying section removes water and dries the filter cake, which is the main factor determining the filter result.

Muy poco uso de
medio filtrante
Very little use of
filter medium

Diseño compacto
Compact design

Separación precisa del agua
limpia y del agua sucia
Precise separation of
clean/dirty water



www.polo-filter.com

Filtro de lecho inclinado SBEH

(Cinta sinfín con
bandeja de profundidad)

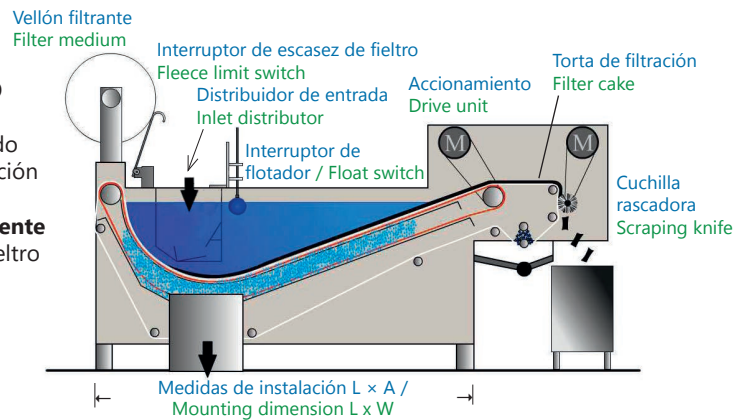
Inclined Bed Filter SBEH

(Endless belt with deep filter trough)



No consume fieltro

El filtro de lecho inclinado SBEH de POLO trabaja con una cadena transportadora sinfín que desplaza la cinta sinfín cuidando el material. Se forma una cubeta de filtración muy honda para que se cree un nivel de líquido. El filtro SBEH es un sistema **bivalente** y puede funcionar temporalmente con fieltro filtrante de forma adicional o como alternativa. El proceso de filtración es seguro y eficaz.



Cinta sinfín
Endless belt

No filter fleece consumption

The POLO Incline Bed Filter SBEH works with an endless transport chain by carrying the endless belt to protect materials. It is built with an extrem deep filter trough which results a high liquid level. The SBEH filter is build as an **bivalent** system which means that the filter could temporality or alternative be operated with additional filter fleece. It's an secured and efficient filter process.



Principios de la filtración:
The principles of this filtration:

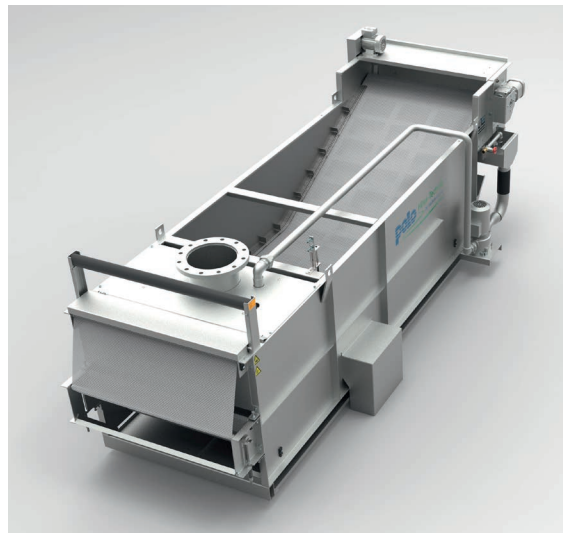
<https://polo-filter.com/es/filtros-de-cinta-filtros-compactos/>



Información y otras dimensiones:
Information and more dimensions:

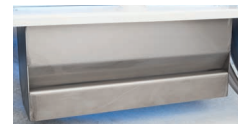
<https://polo-filter.com/es/filtro-de-lecho-inclinado-sbeh/>

Las fotos muestran parcialmente el equipamiento adicional.
Some of the photos show additional equipment.



Cubeta de filtración muy honda / deep filter trough

Nos reservamos el derecho a realizar cambios técnicos en aras del progreso.
Subject to technical changes in the interest of progress.



Distribuidor de entrada
Inlet distributor



Interruptor de flotador
Float switch

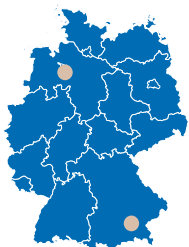
Dimensiones estándar	Standard sizes	SBEH-A0.7	SBEH-B1.4	SBEH-B1.9	SBEH-B2.3	SBEH-B2.9	SBEH-C4.6
Medidas de instalación L x A	Mounting dimension L x W	1450 x 591	1450 x 1104	1950 x 1104	2450 x 1104	2950 x 1104	2950 x 1618
Longitud	Length	2380	2380	2880	3380	3880	3850
Ancho	Width	1000	1500	1500	1500	1500	2010
Alto	Height	1400	1400	1400	1400	1400	1400
Peso aprox. (kg)	Weight approx. (kg)	700	750	810	870	930	1820
Contenido aprox. (litros)	Volume approx. (litres)	200	400	650	900	1150	1700
Caudal máx. (l/min) emulsión*	Flow rate max. (l/min) emulsions*	320	820	1050	1300	1650	2600
Caudal máx. (l/min) aceites*	Flow rate max. (l/min) oils*	160	410	525	650	825	1300
Valores de conexión (kW)	Connected load (kW)	0,37					
Tensión de suministro	Supply voltage	3 ~ 400 V 50 Hz					

*Definición del caudal: Emulsiones y medios acuosos aprox. 1 mm²/s a 20°C y aceites hasta 15 mm²/s a 20°C.

Se indica el caudal máximo del filtro; el caudal se reduce según el proceso de mecanizado y el grado de contaminación.

*Definition of flow rate: Emulsions and aqueous media approx. 1 mm²/sec at 20 °C and oils up to 15 mm²/sec at 20 °C.

The maximum flow rate of the filter is indicated; depending on the machining process and the degree of contamination, the flow rate may be lower.



POLO Filter-Technik Bremen GmbH | In den Ellern 6 | 28832 Achim
Tel. +49 421 23802-0 | info@polo-filter.com

En la página web encontrará información sobre nuestros representantes de área en el país y en el extranjero

Art.No I101223 · iStock olgaaltunina, AVvector, nicharos

POFL-39/1_ES



Escanee el código QR para obtener más información.

www.polo-filter.com