

Filtro de lecho inclinado SBN

Inclined Bed Filter SBN



Máxima fiabilidad del proceso

El acreditado filtro de lecho inclinado ha sido mejorado. El filtro, que tiene muchas ventajas conocidas desde hace tiempo, como un gran volumen de paso gracias a la alta presión hidrostática, es ahora incluso mejor. En general, se caracteriza por una mayor operatividad, una accesibilidad más fácil para el servicio y una cobertura completa. La exclusiva guía de fieltro se ha mantenido. A diferencia de los modelos convencionales, el fieltro no se tira, sino que se desplaza. El proceso de filtración es seguro y eficaz.

Ultimate process security

The well-proven inclined bed filter has been re-engineered. The filter, which has many long-known advantages, such as high throughput volume due to the high hydrostatic pressure, has now become even better. All in all it offers better operability, more service-friendly accessibility and complete coverage. What has remained is the unique fleece guide. Unlike conventional models, the fleece is not pulled but carried. The filtering process is safe and efficient.

Gran volumen de paso gracias a la alta presión hidrostática
 High flowrate through high hydrostatic pressure

Diseño más plano: requiere menos espacio
 Flatter design - therefore less space required

Sustitución del fieltro aún más sencillo
 Even easier fleece change

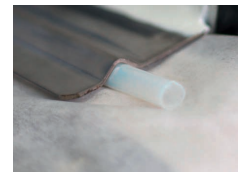
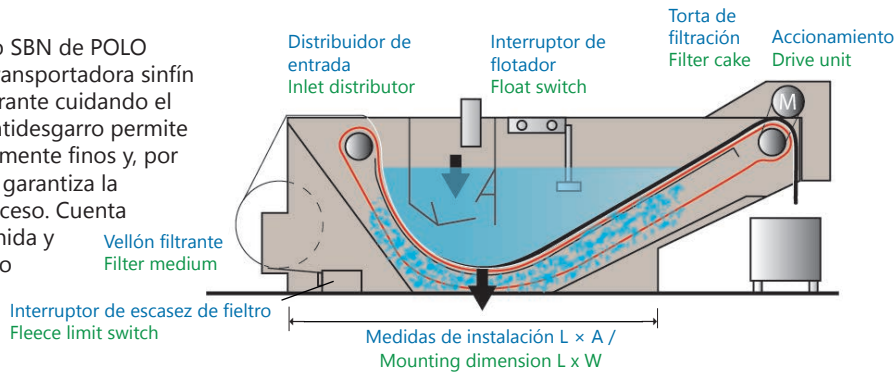


Filtro de lecho inclinado SBN

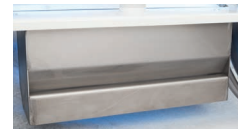
Inclined Bed Filter SBN

Menor consumo de fieltro

El filtro de lecho inclinado SBN de POLO trabaja con una cadena transportadora sinfín que desplaza el fieltro filtrante cuidando el material. Este principio antidesgarro permite utilizar fieltros extremadamente finos y, por tanto, de bajo coste. Esto garantiza la máxima fiabilidad del proceso. Cuenta con una junta lateral definida y de funcionamiento preciso



Junta lateral
Lateral seal



Distribuidor de entrada
Inlet distributor

Reduced filter medium consumption

The POLO inclined bed filter SBN operates with an endless transport chain that carries the filter fleece in a way that is gentle on the material. This anti-tear principle enables the use of extremely thin and thus inexpensive fleeces, which ensures maximum process reliability. It has a defined, precisely working side seal.



Principios de la filtración:
The principles of this filtration:

<https://polo-filter.com/es/filtros-de-cinta-filtros-compactos/>



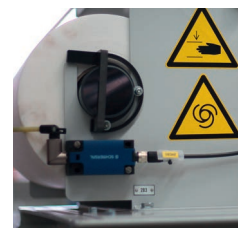
Información y otras dimensiones:
Information and more dimensions:

<https://polo-filter.com/es/filtro-de-lecho-inclinado-sbn/>

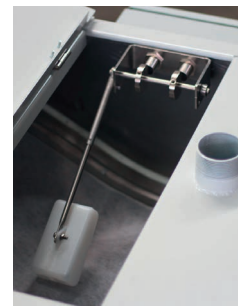
Las fotos muestran parcialmente el equipamiento adicional.
Some of the photos show additional equipment.



Cubeta de filtración / Filter trough



Interruptor de escasez de fieltro
Fleece limit switch



Interruptor de flotador
Float switch

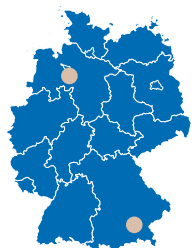
Dimensiones estándar	Standard sizes	SBN-A0.3	SBN-A0.4	SBN-A0.8	SBN-K0.5	SBN-B0.8	SBN-B1.6
Medidas de instalación L x A	Mounting dimension L x W	810 x 571	1100 x 571	2100 x 571	1100 x 784	1100 x 1084	2100 x 1084
Longitud	Length	1300	1600	2600	1600	1600	2600
Ancho	Width	740	740	740	940	1240	1240
Alto	Height	410	520	520	520	520	520
Peso aprox. (kg)	Weight approx. (kg)	110	130	260	150	220	320
Contenido aprox. (litros)	Volume approx. (litres)	40	100	250	70	200	420
Caudal máx. (l/min) emulsión*	Flow rate max. (l/min) emulsions*	170	220	400	220	440	800
Caudal máx. (l/min) aceites*	Flow rate max. (l/min) oils*	85	110	200	110	220	400
Valores de conexión (kW)	Connected load (kW)	0,12	0,12	0,18	0,12	0,18	0,37
Tensión de suministro	Supply voltage	3 ~ 400 V 50 Hz					

*Definición del caudal: Emulsiones y medios acuosos aprox. 1 mm²/s a 20°C y aceites hasta 15 mm²/s a 20°C.

Se indica el caudal máximo del filtro; el caudal se reduce según el proceso de mecanizado y el grado de contaminación.

*Definition of flow rate: Emulsions and aqueous media approx. 1 mm²/sec at 20 °C and oils up to 15 mm²/sec at 20 °C.

The maximum flow rate of the filter is indicated; depending on the machining process and the degree of contamination, the flow rate may be lower.



POLO Filter-Technik Bremen GmbH | In den Ellern 6 | 28832 Achim
Tel. +49 421 23802-0 | info@polo-filter.com

En la página web encontrará información sobre nuestros representantes de área en el país y en el extranjero

Art.No I101238 · iStock olgaaltunina, AVvector, nicharos

POFL-40/1_ES



Escanee el código QR para obtener más información.

www.polo-filter.com